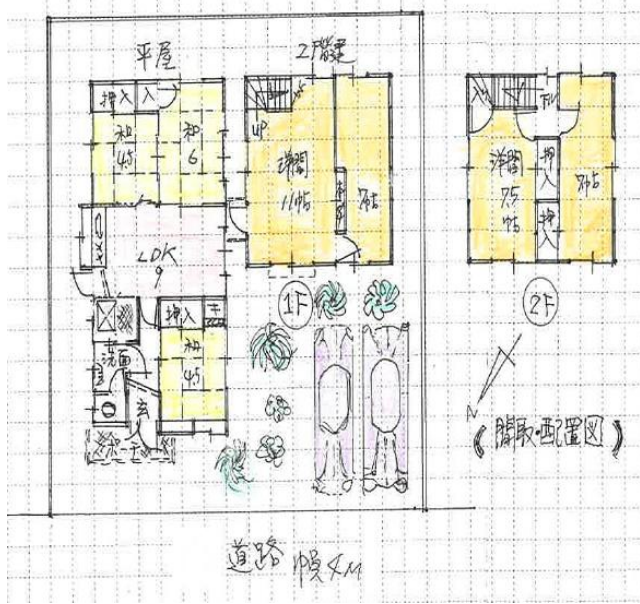


売戸建住宅



最寄駅	バス停「牛天神」
間取タイプ	3DK
価格	680万円

物件所在地	広島県尾道市瀬戸田町垂水		
交通	バス停牛天神 徒歩2分		
土地面積	公簿 226.84㎡	私道面積 (共有持分)	
	構造・規模	木造1階建	
建物	面積	60.33㎡	
	間取内訳	和6・4.5・4.5 DK9	
土地権利	所有権	地目	宅地
都市計画	非線引区域	用途地域	無指定
建ぺい率	70%	容積率	
築年月	1971年03月	駐車場	有 無料
現況	空家	引渡日	即時
建築確認番号			
接道状況 (角地・間口)			
設備	汲取, 全居室収納, プロパンガス, 電気, 上水道, 駐車場 2台分		
備考	増築未登記木造瓦葺二階建76.26㎡ 地勢: 平坦		



チェックポイント!

- 汲取 ● 全居室収納 ● プロパンガス ● 電気 ● 上水道
- 駐車場 2台分

間取り 3DK	建物面積 60.33㎡	築年月 1971年03月
------------	----------------	-----------------

この図面は物件情報の一部を抜粋して掲載しております。(現況優先)
付帯条件や別途料金等が発生する場合がありますのでご確認ください。

有限会社フロントホーム

広島県知事免許 (5) 第8404号 〒739-0146 広島県東広島市八本松飯田2丁目16-4

☎ 082-427-4649 fax 082-427-4648 定休日: 水曜日

■取引態様: 専任媒介