

# 売戸建住宅

間取り

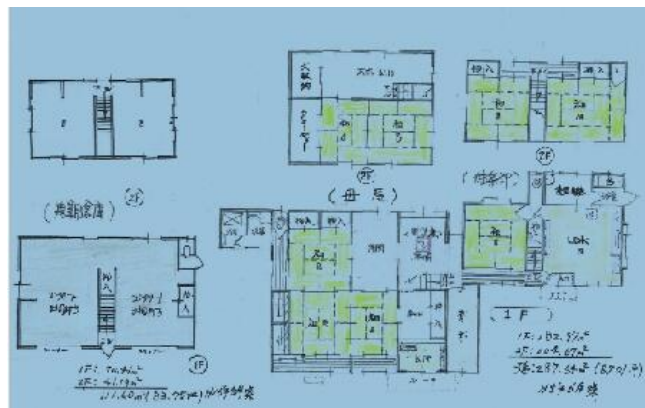
11LDK

建物面積

287.64㎡

築年月

1993年06月



## チェックポイント!

この図面は物件情報の一部を抜粋して掲載しております。(現況優先) 付帯条件や別途料金等が発生する場合がありますのでご確認ください。

- バス1坪以上 ●トイレ2ヶ所 ●シャワー付洗面化粧台 ●IHクッキングヒーター ●プロパンガス ●電気 ●下水道 ●庭 ●縁側 ●駐車場3台分

|        |           |
|--------|-----------|
| 最寄駅    | バス停「門出入口」 |
| 間取りタイプ | 11LDK     |
| 価格     | 3,700万円   |

|              |   |                           |      |
|--------------|---|---------------------------|------|
| 物件所在地        | 広島県東広島市豊栄町安宿  |                           |      |
| 交通           | バス停 門出入口 徒歩4分   |                           |      |
| 土地面積         | 公簿 1,773.24㎡  | 私道面積 (共有持分)               |      |
|              | 構造・規模   | 木造 2階建                    |      |
| 建物           | 面積  | 287.64㎡                   |      |
|              | 間取り   | 和 10・8・8・8・8・6・6 洋 10・6・6 |      |
| 土地権利         | 所有権   | 地目                        |      |
| 都市計画         | 区域外   | 用途地域                      |      |
| 建ぺい率         |   | 容積率                       |      |
| 築年月          | 1993年06月  | 駐車場                       | 有 無料 |
| 現況           | 所有者居住中  | 引渡日                       | 相談   |
| 建築確認番号       |   |                           |      |
| 接道状況 (角地・間口) | 南西5.0m 公道 接面35.0m   |                           |      |
| 設備           | バス1坪以上,トイレ2ヶ所,シャワー付洗面化粧台, IHクッキングヒーター,プロパンガス,電気,下水道, 庭,縁側,駐車場3台分                |                           |      |
| 備考           | 付属建物 物置 木造瓦葺2階建延111.60㎡ 平成16年築 トラクター 田植え機 コンパインあり 田3筆 畑2筆 西条柿 イチジク リンゴ他野菜 地勢:平坦 |                           |      |

# 有限会社フロントホーム

広島県知事免許(5)第8404号 〒739-0146 広島県東広島市八本松飯田2丁目16-4

☎ 082-427-4649 ☎ 082-427-4648 定休日:水曜日

■取引態様:専任媒介